

**Regulamin Pucharu Polski
MTB XCO UCI C1
„MUSZYNIANKA POLAND CUP”,
01.06.2024 Krynica-Zdrój**



Muszynianka[®]

PUCHAR POLSKI MTB XCO UCI C1

"Muszynianka Poland Cup"

KRYNICA – ZDRÓJ 01. 06. 2024 r.

1. Organizator

Fundacja Klub Kolarski Agnieszka Skalniak
Żegiestów 111 A
33-370 Muszyna
NIP: 7343540254
www.klubskalniak.pl

2. Dyrektor Wyścigu

Barbara Skalniak
tel. kom.: 509758884
e-mail: basia.skalniak@wp.pl

3. Regulamin

Wyścig zostanie przeprowadzony zgodnie z przepisami UCI, PZKol oraz niniejszym regulaminem.

4. Lokalizacja Wyścigu

Ul. Słoneczna 85,
33-380 Krynica-Zdrój

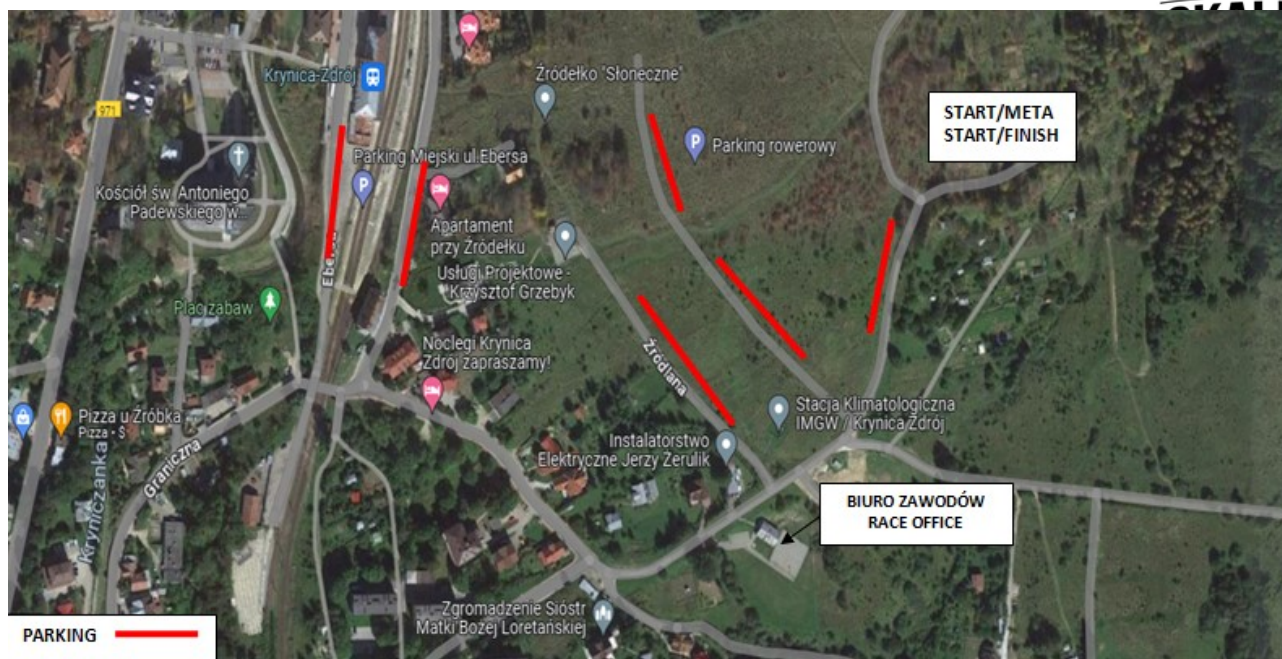
5. Termin Wyścigu

01 czerwca 2024 r. (sobota)

6. Biuro zawodów i parkingi

Ul. Słoneczna 85, 33-380 Krynica-Zdrój – **Parkingi**

Ul. Źródłana 23, 33-380 Krynica-Zdrój – **Biuro zawodów**



7. Kategorie wiekowe Pucharu Polski XCO

Kategoria	Rok urodzenia	Wiek
Żakini	2012 - 2013	11 - 12 lat
Młodziczka	2010 - 2011	13 - 14 lat
Juniorka młodsza	2008 – 2009	15 - 16 lat
Juniorka (UCI C1)	2006 - 2007	17 - 18 lat
Elita kobiet * (UCI C1)	2005 i starsze	19 lat i więcej
CykloSPORT/Masters kobiety	2005 i starsze	19 lat i więcej
Żak	2012 - 2013	11 - 12 lat
Młodzik	2010- 2011	13 - 14 lat
Junior młodszy	2008 - 2009	15 - 16 lat
Junior (UCI C1)	2006 - 2007	17 - 18 lat
Elita mężczyzn * (UCI C1)	2005 i starsi	19 lat i więcej
CykloSPORT mężczyźni	1995-2005	19-29 lat
Masters I mężczyźni	1994-1985	30-39 lat
Masters II mężczyźni	1984 i starsi	40 lat i więcej
Amator mężczyźni open	2005 i starsi	19 lat i więcej
Amator kobiety open	2005 i starsze	19 lat i więcej

* w wyścigach prowadzona będzie dodatkowa klasyfikacja U-23 (ur. 2005 - 2002; 19-22 lata)

8. Zgłoszenia

On-line na stronie internetowej <https://wynikizawodow.eu/zgloszenia> do 29.05.2024 r. do godziny 23:59.

Zgłoszenia i opłaty będą przyjmowane tylko on-line.

Potwierdzenie udziału w zawodach i odbiór numerów startowych:

piątek 31.05.2024 r. w godz. 15:00-18:00

sobota 01.06.2024 r. w godz. 8:00 – 12:00.

9. Nagrody

Elita OPEN mężczyźni	Orlik mężczyźni	Elita OPEN kobiety	Orlik kobiety	Junior	Juniorka	Junior młodszy	Juniorka młodsza
600 EUR	300 zł	600 EUR	300	130 EUR	130 EUR	250zł	250zł
500 EUR	200 zł	500 EUR	200	100 EUR	100 EUR	150zł	150zł
400 EUR	150	400 EUR	150	80 EUR	80 EUR	100zł	100zł
300 EUR		300 EUR		65 EUR	65 EUR		
250 EUR		250 EUR		55 EUR	55 EUR		
200 EUR		200 EUR		45 EUR	45 EUR		
150 EUR		150 EUR		40 EUR	40 EUR		
125 EUR		125 EUR		30 EUR	30 EUR		
100 EUR		100 EUR		25EUR	25EUR		
50 EUR		50 EUR		20 EUR	20 EUR		
2675EUR	650 zł	2675 EUR	650 zł	590 EUR	590 EUR	500 zł	500 zł

Dla pozostałych kategorii przewidziane są nagrody rzeczowe.

*Nagrody finansowe dla kategorii UCI - Elita, Junior wypłacane będą w dniu zawodów w EURO .

10. Kolejność startów

Zgodnie z przepisami UCI, PZKOL i regulaminem ogólnym Pucharu Polski.

11. Kary

Zgodnie z przepisami UCI oraz PZKol.

12. Mapa trasy

Kontakt w sprawie trasy: Oliwier Martyna tel. 728810719

Poniżej znajduje się poglądowa mapa trasy. Ostateczna wersja zostanie zamieszczona miesiąc przed wyścigiem.



*Pomoc techniczna na trasie zgodnie z przepisami UCI oraz PZKol.

13. Program minutowy

piątek, 31.05.2024	15:00 - 18:00		Zgłoszenia/potwierdzenia w biurze zawodów/odbiór numerów startowych		
	16:00 - 18:00		Trening na oznakowanej trasie zawodów		
sobota, 01.06.2024	8:00 - 12:00		Potwierdzenie startu, odbiór numerów startowych		Ostateczna godzina zamknięcia oraz potwierdzenia startu poszczególnych kategorii
	8:00 –9:00	8:30	Trening na oznakowanej trasie zawodów	Odprawa techniczna dla kategorii pucharowych	
	9:15		Masters / Amator		8:30
	10:30		Junior Młodszy		9:30
	12:00		Elita kobiet / Juniorka / Juniorka Młodsza / Masters Kobiet / Amator Kobiet		11:00
	14:00		Elita Mężczyzn / Junior		12:00
	16:00		Młodzik / Młodziczka		12:00
	16:50		Żak / Żakini		12:00
	17:30		Dekoracje		

Wszyscy zawodnicy oraz trenerzy znajdujący się na trasie podczas oficjalnych treningów muszą posiadać numer startowy na rowerze. Wymóg posiadania numeru startowego podczas treningu dotyczy również zawodników kategorii nielicencjonowanych.

Ceremonia dekoracji odbędzie się zgodnie z programem zawodów na scenie przy starcie/mecie. Do dekoracji mają obowiązek zgłosić się zawodnicy z pierwszych pięciu miejsc (TOP 5 elita kobiet i mężczyzn), pięciu miejsc (TOP 5 junior, juniorka), trzech pierwszych miejsc w pozostałych kategoriach (TOP 3 U-23 mężczyźni, U-23 kobiety, cykloSPORT mężczyzn, masters I, masters II, cykloSPORT/masters kobiety, amator open mężczyźni, amator open kobiety, żak, żakini, młodzik, młodziczka, junior młodszy i juniorka młodsza) oraz drużyny z trzech pierwszych miejsc TOP 3 klasyfikacji drużynowej OPEN, młodzieżowej i masters, wszyscy w strojach wyścigowych. Nagrody finansowe zostaną wypłacone w biurze zawodów. Nagrody finansowe klasyfikacji generalnej drużynowej OPEN wypłacone zostaną na finałowej rundzie PP.

14. Opłaty startowe

Kategoria wiekowa	Opłata startowa płatność on-line Termin A do 26.05.2024	Opłata startowa płatność on-line Termin B do 29.05.2024
ZAWODNICY LICENCJONOWANI		
Elita Mężczyzn / Elita Kobiet	60 zł	80 zł
Mężczyźni / Kobiety Poniżej 23 lat	60 zł	80 zł
Junior / Juniorka	50 zł	70 zł
Junior Młodszy / Juniorka Młodsza	40 zł	50 zł
Młodzik / Młodziczka Żak / Żakini	30 zł	40 zł
Masters I/Masters II/Masters kobiety	70 zł	100 zł
ZAWODNICY BEZ LICENCJI		
Amator Open Mężczyźni/Kobiety	80 zł	120 zł

Zawodnicy chcący otrzymać FV powinni zgłosić ten fakt podczas płatności startowego w systemie wynikizawodow.eu wypełniając odpowiedni formularz

15. Szpital

Szpital im. dr. J. Dietla. SPZOZ
 Ul. Kraszewskiego 142
 33-380 Krynica – Zdrój
 Tel. 18 473 21 00

17. Kontrola antydopingowa

Podczas każdego wyścigu Pucharu Polski XCO zawodnicy mogą zostać poddani kontroli antydopingowej.

18 Wyniki

Wyniki i klasyfikacje będą publikowane na stronie internetowej Polskiego Związku Kolarskiego (www.pzkol.pl), oraz na stronie pomiaru czasu www.wynikizawodow.eu

19 Klasyfikacje i punkty – zgodnie z regulaminem PZKOL

Zgodnie z regulaminem ogólnym Pucharu Polski w kolarstwie górskim XCO na rok 2024.

Punktacja UCI:

Mężczyźni/Kobiety Elita	Junior/Juniorka
60	20
40	18
30	16
25	14
20	12
18	10
16	8
14	6
12	4
10	2
8	x
6	
4	
2	
1	
x	

20 Lotnisko

Najbliższe lotniska:

Lotnisko Rzeszów Jasionka (108 km)

Ul. Jasionka 942

36-002 Jasionka

www.rzeszowairport.pl

Lotnisko Balice (110 km)

Ul. Kapitana Mieczysława Medweckiego 1

32-083 Balice

www.krakowairport.pl

21 Bezpieczeństwo

Wszyscy zawodnicy mają obowiązek jeździć w kasku ochronnym podczas wszystkich wyścigów oraz treningów. W wyścigu Pucharu Polski mogą wystartować tylko zawodnicy posiadający aktualną licencję kolarską i aktualne badania lekarskie zgodnie z przepisami PZKOL (dodatkowo zostanie rozegrany wyścig dla kategorii amator – poza Pucharem Polski). Zawodnicy biorą udział w wyścigu na własną odpowiedzialność. Organizator nie ponosi odpowiedzialności za szkody poniesione i spowodowane przez uczestników.

22 Zakwaterowanie

Organizator wyścigu poleca:

Hotel Krynica****

Park Sportowy Imienia Juliana Zawadowskiego 3

33-380 Krynica-Zdrój

Tel. 18 473 71 00

www.hotelkrynica.eu



Willa Władysław

Marszałka Józefa Piłsudskiego 24 A

33-380 Krynica-Zdrój

Tel. 18 471 54 78

www.willawladyslaw.pl



Hotel Klimek ****SPA

Złockie 107

33-370 Muszyna

Tel. 18 447 82 22

www.hotelklimek.pl



Agroturystyka w Dolinie

Żegiestów 111 a

33-370 Muszyna

Tel. 509 758 884

www.agroturystkawdolinie.pl





1 CZERWCA 2024

PUCHAR POLSKI MTB XCO UCI C1
MUSZYNIANKA
POLAND
CUP



MAŁOPOLSKA



POWIAT
NOWOSĄDECKI



Krynica
-Zdrój
całym sercem



Muszynianka



Polski Związek
Kolarski



UCI



AGNIESZKA
SKALNIAK
• KLUB KOLARSKI •